



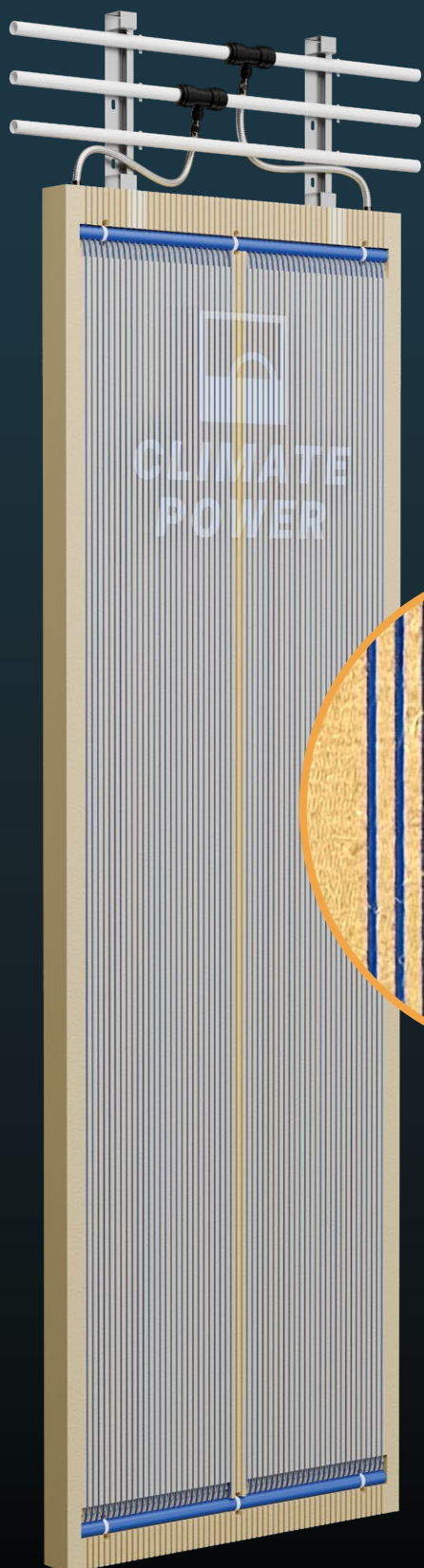
# *CLIMATEPOWER*

DIE FLÄCHENHEIZUNG FÜR EFFIZIENTES HEIZEN & KÜHLEN

Auf einen Blick

# CLIMATEPOWER

ClimatePower bringt die Wärme sanft und kraftvoll in Ihre Wohnräume. Die gesamte Plattenoberfläche wird gleichmäßig temperiert und schafft ein hervorragendes Raumklima. Durch die leistungsstarke Wärmeübertragung schafft ClimatePower dieses Wohlfühlklima mit deutlich geringeren Vorlauftemperaturen, als klassische Flächenheizungen. Sie sparen Energie und Heizkosten.



## **Niedrigste Vorlauftemperaturen**

Durch den hocheffektiven Kapillar-Wärmetauscher benötigt ClimatePower nur niedrigste Vorlauftemperaturen. Je nach Dimensionierung liegen diese in der Regel zwischen 28 - 35°C.

## **Durchdachte Verrohrung**

Fertig abgelängte Rohre, zuverlässige Steckfittings, integrierte Abstandshalter und Fixierflächen für Abdeckplatten machen die Verrohrung zum Kinderspiel.

## **Effizienz für Wärmepumpen, Solar, Fernwärme, Pellets, ...**

Egal womit Sie aktuell oder in Zukunft heizen werden: Niedrige Vorlauftemperaturen sind DER Hebel für Effizienz und geringe Heizkosten bei allen Wärmeerzeugern.

## **Freie Wahl bei der Oberfläche**

Verputzen Sie ClimatePower mit Lehm- oder Kalkputzen. Bringen Sie Fliesen an oder arbeiten Sie im Trockenbau. Bei der Wahl der Oberfläche bietet ClimatePower eine Vielzahl an Möglichkeiten.

## **Optimal auch zum Kühlen**

Nicht nur zum Heizen, sondern auch zum Kühlen ist ClimatePower bestens geeignet. Sodass Sie auch in heißeren Perioden einen kühlen Kopf bewahren.

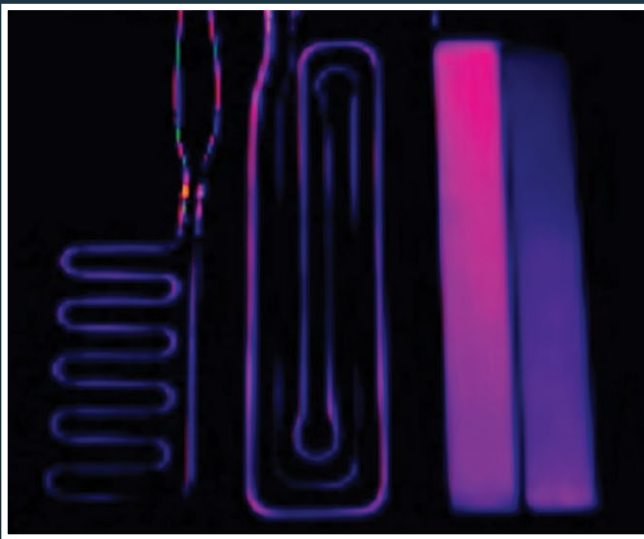
# Was macht ClimatePower so besonders?

## MAXIMALE LEISTUNG

103 m Rohr auf einer Fläche von 200 x 62 cm - ja wirklich. Mit einem Verlegeabstand von nur 10 mm zwischen den parallel verlaufenden Röhrcchen erreicht ClimatePower extrem niedrige Vorlauftemperaturen.

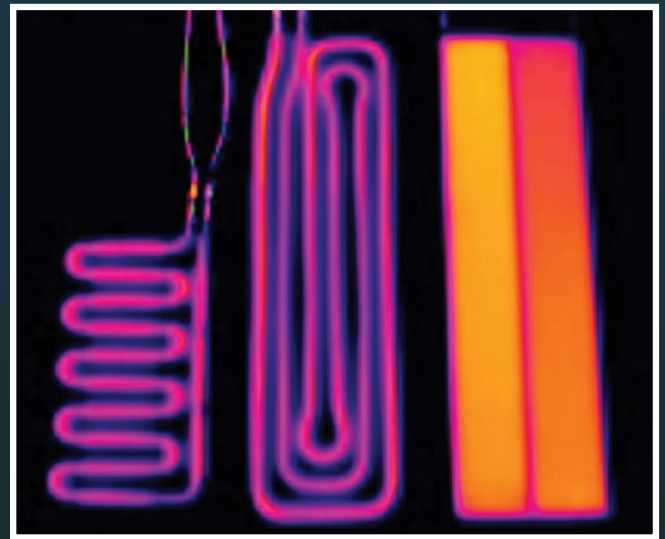
### DIE THERMOGRAPHIE ZEIGT DEN UNTERSCHIED

In konventionellen Flächenheizungen sind Verlegeabstände von 8 - 25 cm zwischen den Rohrschleifen üblich. Deshalb benötigen sie deutlich höhere Vorlauftemperaturen als ClimatePower. Im Wärmebild sieht man ClimatePower (rechts) im Vergleich mit zwei klassischen Verlegearten. Alle Aufbauten sind mit Lehm verputzt und werden mit der selben Temperatur und Durchfluss versorgt.



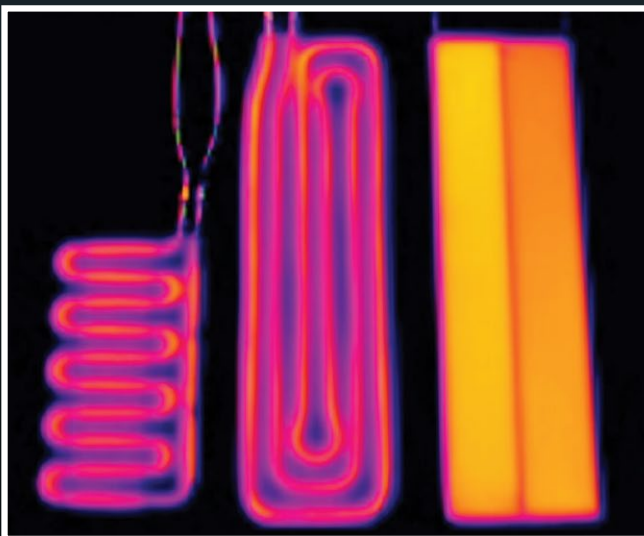
#### 3 Minuten

Schon nach 3 Minuten „Kaltstart“ ist der Temperaturanstieg von ClimatePower spürbar.



#### 10 Minuten

Die konventionellen Rohrführungen kommen langsam auf Temperatur. ClimatePower gibt aber bereits deutlich mehr Wärme in den Raum ab.



#### 20 Minuten

ClimatePower hat seinen Beharrungszustand erreicht.



#### 60 Minuten

Selbst im Beharrungszustand erreichen die konventionellen Aufbauten auch nicht annähernd die Leistung von ClimatePower.

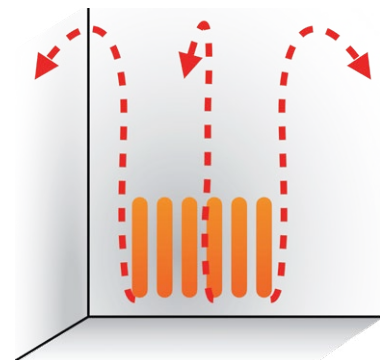
Komfort für jedes Zuhause

# FUßBODEN, WAND ODER DECKE?

Fußbodenheizungen erfreuen sich gerade im Neubau weiter Verbreitung. Für Bestandsgebäude ist sie jedoch aufgrund des hohen Aufwandes meistens keine Option. - Doch es gibt zwei Alternativen, die sogar noch weitere Vorteile bieten.

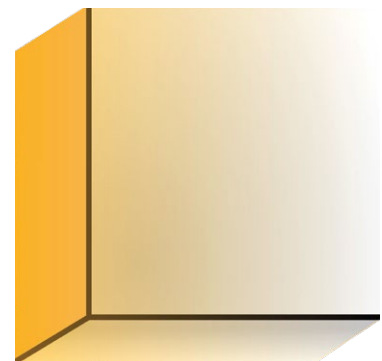
## WÄRME STEIGT NACH ...

... "oben!". So denkt man zumindest. Doch das ist falsch! Warme Luft, wie sie zum Beispiel ein Heizkörper erzeugt, steigt nach oben. Flächenheizungen hingegen funktionieren mit Wärmestrahlung – und diese verhält sich wie Licht: Stellen Sie sich eine Deckenlampe vor, die den gesamten Raum erhellt. Genauso sorgen Wand- und Deckenheizungen dafür, dass jeder Winkel Ihres Raumes gleichmäßig durchwärmt wird. Eine Flächenheizung muss also nicht im Fußboden verbaut sein, um ihre Wirkung zu entfalten.



## WANDHEIZUNG - UNSICHTBARE WÄRMEQUELLE

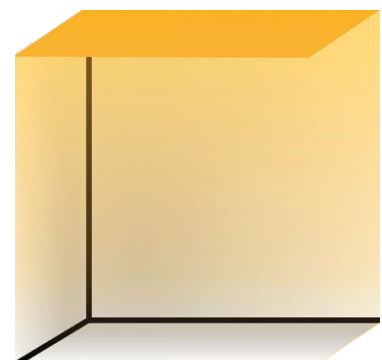
Perfekt für Räume mit niedrigen Decken und großen Wandflächen: Wandheizungen schaffen eine gleichmäßige Wärmeverteilung und sind schnell nachgerüstet. Doch beachten Sie, wo Sie Schränke, Regale oder einen Fernseher positionieren. Denn Wandheizungen dürfen - genau wie Heizkörper - nicht zugestellt werden.



Für viele Bestandsgebäude gerät deshalb schnell eine andere Möglichkeit in den Fokus:

## DECKENHEIZUNG – HEIZEN UND KÜHLEN IN EINEM

Deckenheizungen bieten Ihnen nicht nur wohlige Wärme im Winter, sondern auch angenehme Kühlung im Sommer – perfekt für ganzjährigen Komfort. Ohne Platzprobleme können sie leicht installiert und mit großzügiger Fläche für niedrige Temperaturen optimiert werden. Der ganze Raum ist immer in die passende Temperatur gehüllt - ohne störende Heizkörper.



KENNEN SIE UNSER VIDEO ZU  
„HEIZKÖRPER VS.  
FLÄCHENHEIZUNG“?



# Für Hand- und Heimwerker

# INSTALLATION

## FIXIERUNG DER PLATTEN

ClimatePower kann beispielsweise mit Haftmörtel und Tellerschrauben an einer grundierten Wand oder Decke befestigt werden. Für die Holzweichfaserplatte sowie Dübel greifen wir auf das bewährte Sortiment der Firma Steico zurück.

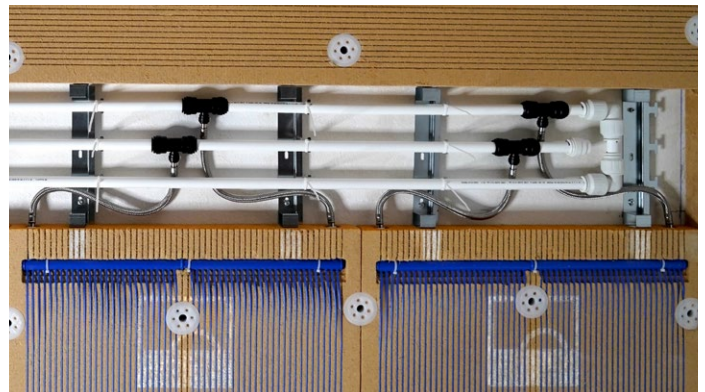
Nicht beheizte Flächen werden mit regulären Holzweichfaserplatten aufgefüllt.



## DURCHDACHTE ANSCHLUSSETS

Fertig zugeschnittene Rohre und hochwertige Steckfittings machen die Verrohrung einfach und ohne spezielles Werkzeug blitzschnell umzusetzen.

An unseren praktischen Montagebügeln können nicht nur die Rohre befestigt sondern später auch die Abdeckplatten der Versorgungskanäle verschraubt werden.



## DRUCKPRÜFUNG NACH PROTOKOLL

Das Abdrücken mit Luft nach dem vorgegebenen Prüfprotokoll mit 6 bar garantiert die Dichtigkeit aller Komponenten.

Und sollte mal ein Fehler passiert sein, ist die betroffene Stelle durch das lösbare Stecksystem schnell repariert.



## OBERFLÄCHE HERSTELLEN

ClimatePower ist mit einer Vielzahl verschiedener Putz-Systeme und Decken- / Wandaufbauten kombinierbar. Entscheidend ist, dass eine gute Verbindung zwischen Wärmetauscher und Wandoberfläche hergestellt wird, und das Material eine möglichst gute Wärmeleitung aufweist.

Durch die strukturierte Oberfläche unserer Füllplatten ist das Verputzen nochmal vereinfacht.



Martin & Benjamin Sandler

# UNSER ANTRIEB FÜR CLIMATEPOWER

**Mit ClimatePower lösen wir gleich zwei zentrale Herausforderungen der Wärmewende:**

## 1. DIE HERAUSFORDERUNG NIEDRIGER VORLAUFTEMPERATUREN

Die Diskussion um niedrige Vorlauftemperaturen ist Ihnen sicherlich nicht neu – Sie haben sie bestimmt schon unzählige Male gehört. Doch überspitzt gesagt: Heizkörper sind zu allem geeignet, nur nicht zum Heizen. Sie übertragen Wärme über Konvektion und das ist sehr ineffizient. Mit Vorlauftemperaturen über 50°C ist das Ergebnis zwar ein warmer Raum - aber eben mit hohem Energieaufwand verbunden.

Mit ClimatePower haben wir eine Lösung entwickelt, die dieses Problem grundlegend angeht. Für Hausbesitzer bieten wir ein leistungsstarkes System, das durch und durch zukunftsorientiert ist. Je nach Auslegung sind sogar Vorlauftemperaturen unter 30°C möglich. Das bedeutet: maximale Effizienz und komfortable Wärme, ganz ohne Kompromisse.

Aber exzellente Technik ist nur ein Teil der Lösung...

## 2. ENTLASTUNG DES HANDWERKS

Der Fachkräftemangel im Handwerk wird oft als Alltagsärgernis diskutiert. Doch der Blick in die Zukunft zeigt, dass wir aller Voraussicht nach die nächsten 20 Jahre nie wieder so viele Handwerker haben werden, wie heute. - Also müssen wir schon jetzt dafür sorgen, dass die Abläufe effizienter und die Aufgaben schlauer verteilt werden.

Mit ClimatePower haben wir eine Flächenheizung entwickelt, die nicht nur umweltfreundlich und energieeffizient, sondern



**Martin Sandler** (links) gründete 2001 „Energie für Gebäude“. Seit 2020 ist **Benjamin Sandler** (rechts) Teil der Geschäftsführung.

auch besonders installationsfreundlich ist. Die Montage ist in drei klare Abschnitte unterteilt: Das Anbringen der Platten, das Verrohren und der Anschluss ans Heizsystem, sowie das Verputzen und die Herstellung der Oberfläche.

Hier haben Hausbesitzer die Möglichkeit, sich nach ihrem handwerklichen Können und in Absprache mit dem Fachbetrieb aktiv zu beteiligen. Ob die Installation vollständig durch einen Handwerksbetrieb oder in Eigenregie erfolgt: Die Flexibilität ist ein großer Pluspunkt. So entlasten wir das Handwerk und bieten gleichzeitig eine Lösung, die Zeit spart und begeistert.

## EIN GROßER SCHRITT FÜR UNS

ClimatePower ist ein wichtiger Meilenstein für uns. Schon immer war eine umweltfreundliche, zukunftssichere Wärmeversorgung unser Ziel. Doch mit unserem SpeedPower Heizsystem waren wir immer durch die jeweilige Wärmeabgabe im Haus limitiert.

Mit ClimatePower gehen wir jetzt den entscheidenden Schritt weiter, aus dem Heizungskeller heraus. Und das Ergebnis unserer Entwicklung? - Besser, als wir es uns je erträumt hätten.

# 103 METER

Heizrohr pro ClimatePower Platte

200 x 62 x 6 cm

1,24 m<sup>2</sup>

Trägerplatte:

**HOCHWERTIGE  
HOLZWEICHFASER**

0,042 W/(m\*K)  
Wärmeleitfähigkeit

**EINSTECKEN**



**FERTIG**

**100%**

Recyclebares  
Material

**HOLZ AUS 100 %**



**VERANTWORTUNGSVOLLER  
WALDWIRTSCHAFT**

RAUM FÜR RAUM NACHRÜSTEN

**HEIZEN**

**&  
KÜHLEN**

**11,2  
kg**

**ALLE  
10 MM  
EIN  
HEIZ-  
ROHR**

**EXTREM NIEDRIGE**



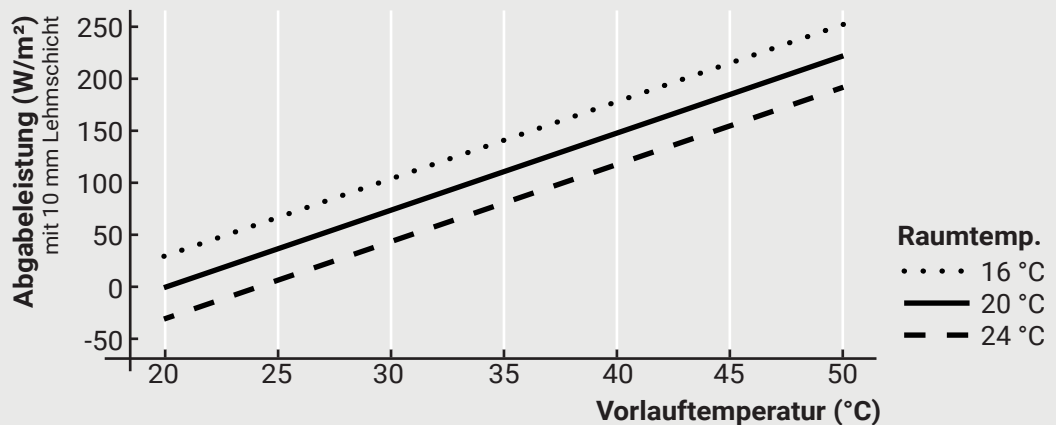
**VORLAUF-  
TEMPERATUR**

**WÄRMEPUMPE, SOLAR, PELLETS, ...**



Ermöglicher für zukunftsfähige Wärme

**HERAUSRAGENDE WÄRMELEISTUNG**



Große Wahl bei  
Oberflächen

**LEHM**

**KALK**

**FLIESEN**

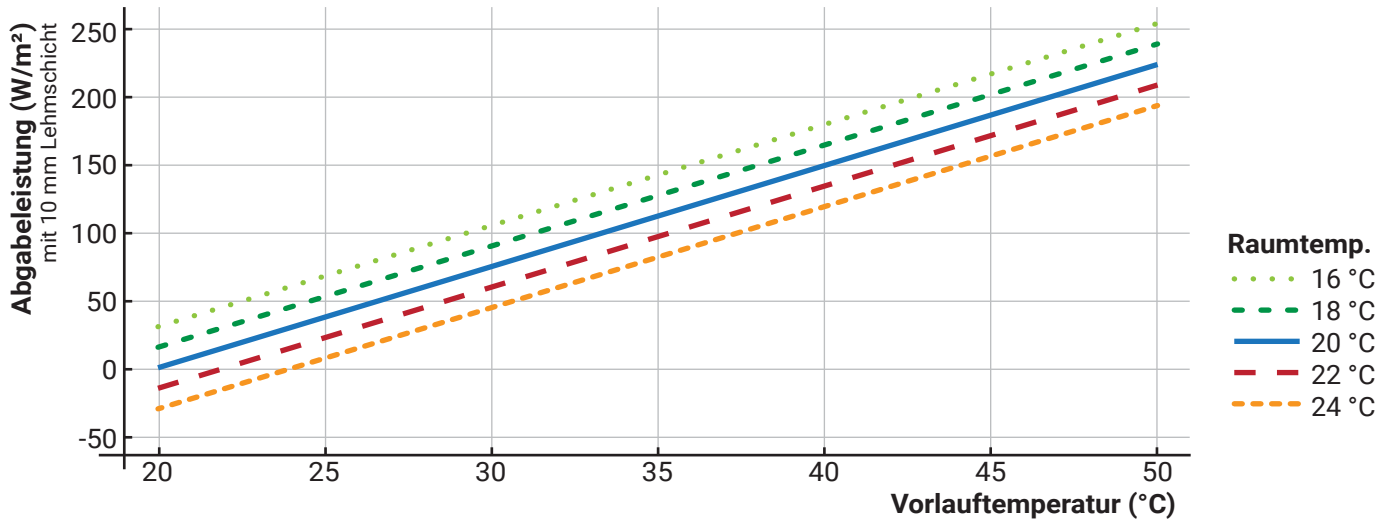
**UND VIELE  
WEITERE**

**5 MIN**

Extrem schnelle  
Reaktionszeit

# TECHNISCHE DATEN

## WÄRMELEISTUNG



	ClimatePower	ClimatePower Erstserie*
<b>Länge (mm):</b>	2.000	2.000
<b>Breite (mm):</b>	620	620
<b>Höhe (mm):</b>	60	50
<b>Gewicht (kg):</b>	11,2	9,3
<b>Plattenfläche (m²):</b>	1,24	1,24
<b>Anzahl der Heizrohre:</b>	54	54
<b>Aktive Oberfläche der Heizrohre (m²):</b>	0,57	0,57
<b>Verhältnis akt. Tauschfläche zu Plattenfläche:</b>	46 %	46 %
<b>Typ Trägerplatte</b>	Steico protect M dry	Steico install



### ClimatePower Erstserie

Unsere Erstserie gibt es zu einem vergünstigten Preis und nur so lange der Vorrat reicht. Sie unterscheidet sich wesentlich in zwei Aspekten: 1) Statt 60 mm ist sie 50 mm stark. 2) Sie verfügt noch über Schönheitsfehler, die sich ergeben haben, während wir den Produktionsablauf verbessert haben. Die Funktion ist natürlich voll gegeben. Sprechen Sie uns darauf an, wenn Sie Interesse haben!



# FRAGE & ANTWORT

## VERSTOPFEN DIE DÜNNEN LEITUNGEN NICHT SEHR SCHNELL?

Nein. Jede Heizungsanlage muss mit aufbereitetem Wasser nach VDI 2035 betrieben werden. Das ist für ClimatePower ausreichend. Sollte Ihre Heizung Probleme mit Schlamm und Korrosion haben, können Sie auch unsere leistungsstarke Systemtrennung einsetzen.

## WOHER BEKOMMT MAN MONTAGEMATERIAL?

Alle ClimatePower-spezifischen Artikel wie Füllplatten, Montagebügel, Anschlusssets, Befestigungsmaterialien, Trennstationen oder Heizkreisverteiler können Sie direkt von uns beziehen.

Putze und individuelle Konstruktionsartikel kaufen Sie am besten lokal bei sich.



## WIE VIEL PLATZ BENÖTIGT DIE VERROHRUNG?

Für die Verrohrung mit unseren Montagebügeln sind 26 cm erforderlich. Ist Platz ein Problem, kann die Verrohrung auch seitlich geführt werden. Alternativ gibt es auch einen platzsparenden Verrohrungssatz für Doppelfelder (oben abgebildet).

## KÖNNEN TROTZDEM LAMPEN AN DER DECKE AUFGEHÄNGT WERDEN?

Natürlich, wir lassen Sie nicht im Dunkeln sitzen. Einfach einen Kanal mit unseren Montagebügeln oder anderen Abstandshaltern zwischen den Platten einplanen und schon haben Sie eine unkomplizierte Möglichkeit weitere Deckeninstallationen zu integrieren.

## WIE VIELE CLIMATEPOWER PLATTEN BENÖTIGT MAN PRO RAUM?

Grundsätzlich gilt: mehr Heizfläche ist immer besser. So kann das System mit geringeren Vorlauftemperaturen arbeiten und bietet maximale Behaglichkeit. Die minimale Anzahl ergibt sich aus der Heizlast des Raumes. Außerdem limitiert die Raumgeometrie die Anzahl an Platten.

In der Praxis bedeutet das üblicherweise ca. 50 - 60 % der Raumfläche als beheizte Fläche.

## WIE LANGE DAUERT DIE INSTALLATION?

Das hängt sehr von Ihrer Wand oder Decke ab. Der zeitintensivste Arbeitsschritt ist das Bohren von Löchern und hat mehr mit Ihrem Haus als mit ClimatePower zu tun. Ausgehend von einer armierten Betondecke (viel Aufwand!), schafft ein eingespieltes Zwei-Personen-Team pro Tag einen 20 - 25 m<sup>2</sup>-Raum ohne Verputzen. Bei installationsfreundlichen Holzdecken geht die Montage auch in der Hälfte der Zeit.

# INTERESSE GEWECKT?

STARTEN SIE MIT UNS IN IHRE WÄRMEZUKUNFT.

**SCHICKEN SIE UNS IHRE ANFRAGE**

**[WWW.EFG.DE/CLIMATEPOWER](http://WWW.EFG.DE/CLIMATEPOWER)**



Mindelheimer Str. 25 | D-87600 Kaufbeuren | +49 8341 99961 0 | [www.efg.de](http://www.efg.de)